

Istituzioni di Economia

a.a. 2014 - 2015

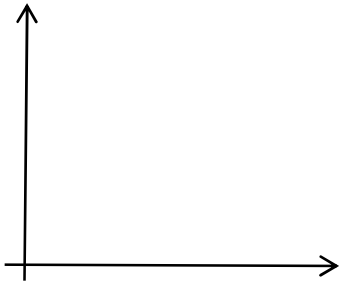
Importante:

- completare sempre i grafici indicando le variabili in ascissa e ordinata;
- le definizioni si possono dare in termini discorsivi o in termini analitici

Le scelte del consumatore

- Definizione di utilità totale

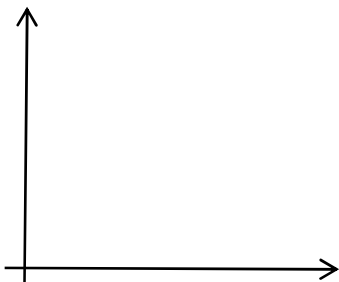
- Tracciare il grafico dell'utilità totale



- Perché il grafico dell'utilità totale è concavo verso il basso?

- Definizione di utilità marginale

- Tracciare il grafico dell'utilità marginale

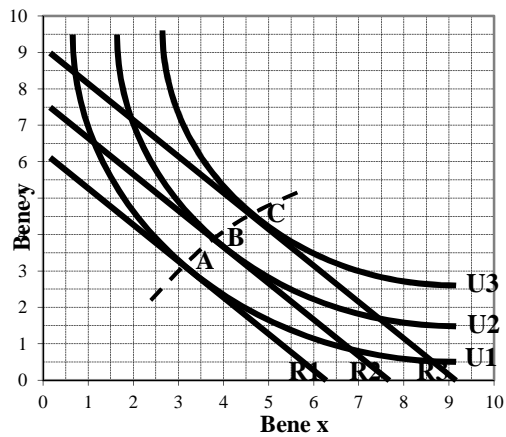


- Definizione di curve di indifferenza

- Quali sono le caratteristiche principali delle curve di indifferenza?

- Definizione di vincolo di bilancio

- Equilibrio del consumatore: commentare il grafico con riferimento al punto A / B / C



- Teorema delle utilità marginali ponderate: definizione e formula

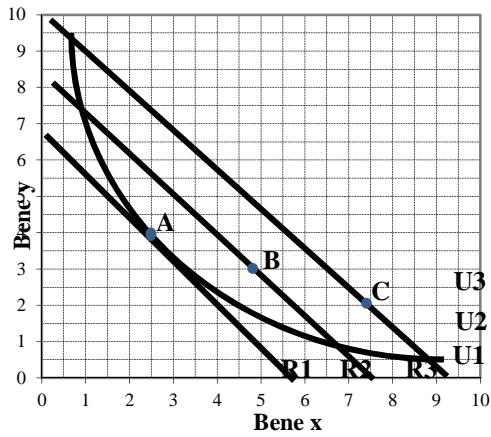
- Definizione di curva reddito-consumo

- Definizione di beni concorrenti

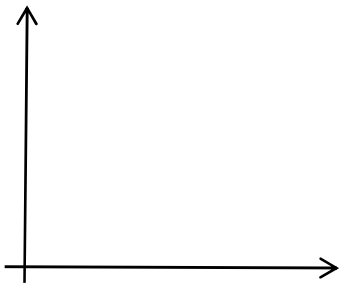
- Definizione di beni complementari

- Cosa si intende per surplus o rendita del consumatore?

- Completare il grafico seguente, tracciare la curva reddito-consumo e dire se i beni x e y sono superiori o inferiori



- Tracciare la curva di Engel di un bene superiore / di un bene inferiore / di un bene di prima necessità



- Effetto reddito ed effetto sostituzione: completare la seguente tabellina

$P_X \uparrow$		concorrenti	
		X superiore	Y inferiore
	effetto sostituzione		
	effetto reddito ($R \downarrow$)		
	effetto totale		

- Definizione di curva di domanda

- Indicare le principali variabili che determinano la quantità domandata di un bene

$$X = X(\quad , \quad , \quad)$$

- Effetto reddito ed effetto sostituzione: completare la seguente tabellina

			concorrenti	
$PX \uparrow$			X inferiore	Y superiore
	effetto sostituzione			
	effetto reddito ($R \downarrow$)			
	effetto totale			

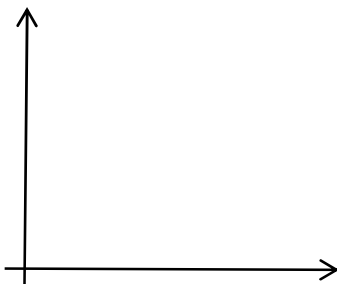
- Definizione di elasticità di domanda

$$\varepsilon =$$

- Elasticità di domanda: completare la seguente tabellina

PX	ε	X	tipo di dom.
3% \uparrow	$\varepsilon = -1$		
2% \downarrow	$\varepsilon = -2$		
6% \uparrow	$\varepsilon = -0,5$		
2% \downarrow	$\varepsilon = -0,5$		
3% \uparrow	$\varepsilon = -3$		

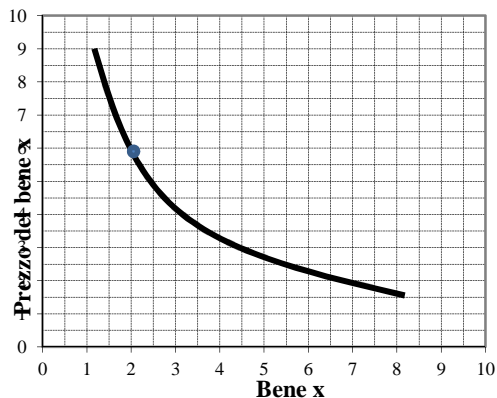
- Tracciare nel grafico accanto una curva perfettamente inelastica / perfettamente elastica / perfettamente anelastica. Quanto vale l'elasticità?



- Come si presenta la curva di domanda nel caso del paradosso di Giffen?

- Quando e per quali beni si può verificare il paradosso di Giffen?

- Con riferimento al grafico accanto determinare in modo approssimativo con il metodo della tangenza di Marshall l'elasticità della curva di domanda nel punto indicato

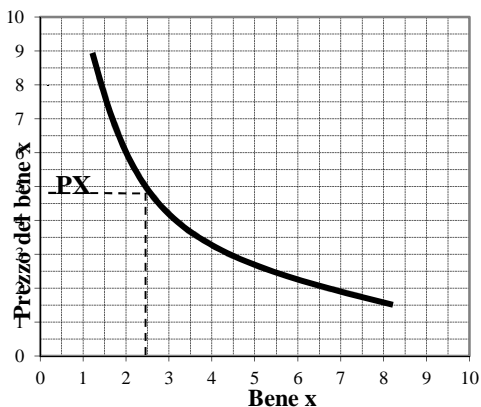


- Definizione di elasticità di reddito

$$\epsilon_R =$$

- Cosa si può dire di un bene se l'elasticità di reddito è positiva /è negativa?
-

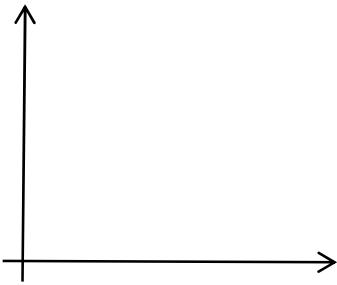
- Con riferimento al grafico accanto e sapendo che il bene X è un bene superiore, come si può rappresentare un aumento del reddito?



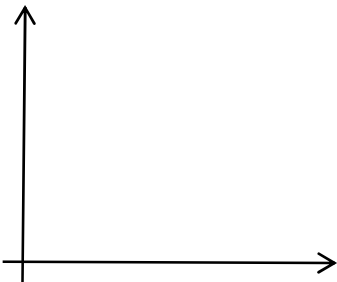
L'attività di produzione

- Definizione di funzione di produzione
-

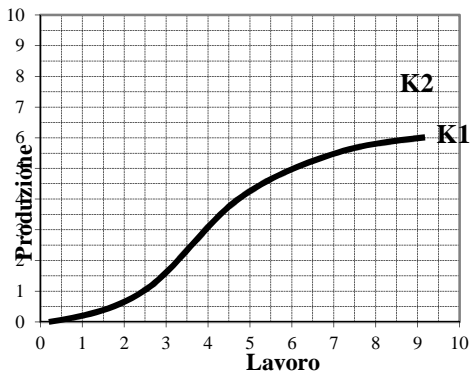
- Tracciare il grafico della funzione di produzione e spiegare perché il primo tratto è concavo verso l'alto e il secondo concavo verso il basso



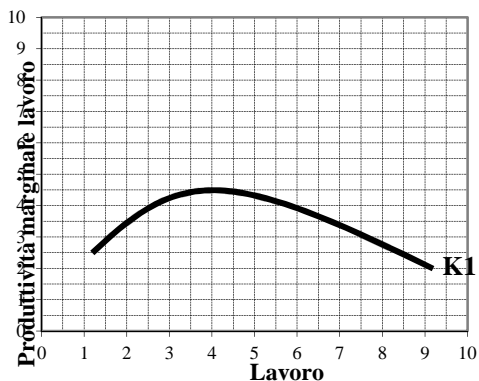
- Definire la produttività marginale del lavoro / del capitale e tracciarne il grafico



- Con riferimento al grafico accanto rappresentare le conseguenze sulla produzione totale di un incremento di capitale



- Con riferimento al grafico accanto rappresentare le conseguenze sulla produttività marginale del lavoro di un incremento di capitale



- Cosa si intende per rendimenti di scala crescenti / rendimenti di scala costanti / rendimenti di scala decrescenti?

- Se i fattori della produzione aumentano del 10% e la produzione aumenta dell'8%, cosa si può dire dei rendimenti di scala?

- Completare la tabella indicando il tipo di rendimenti di scala:

L, K	X	<i>rendimenti</i>
3% ↑	3% ↑	
8% ↑	12% ↑	
20% ↑	15% ↑	
12% ↑	10% ↑	

- Definizione di isoquanto

- Cosa evidenzia la spaziatura tra isoquanti?

• Se la distanza tra gli isoquanti resta costante / diminuisce / aumenta cosa si può dire dei rendimenti di scala?

• Cosa mette in evidenza la maggiore o minore concavità di un isoquanto?

• Cosa permette di valutare l'elasticità di sostituzione?

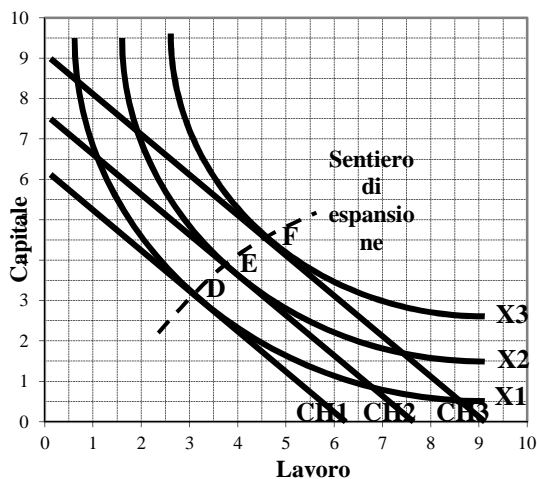
• Un valore di sigma compreso tra 0 e 1 cosa indica?

• Un valore di sigma maggiore di 1 cosa indica?

• Un valore di sigma uguale a 0 cosa indica?

• Definizione di isocosto

• Con riferimento al grafico, determinare la combinazione di lavoro e di capitale che permette di ottenere la produzione x_2 al minimo costo / di ottenere la massima produzione al costo CH_2



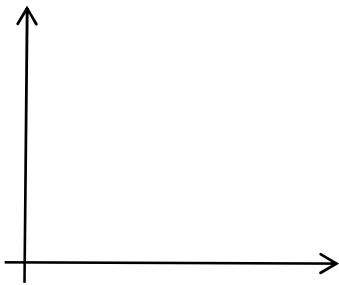
- Definizione di sentiero di espansione

- Teorema del livellamento delle produttività marginali ponderate: enunciato e formula

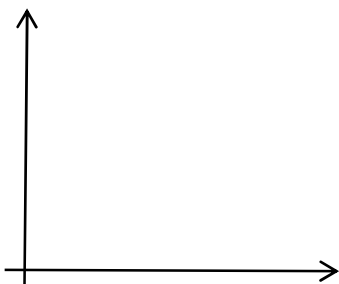
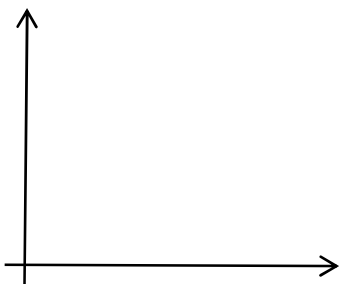
I costi di produzione

- Definizione di breve e lungo periodo

- Definire la funzione di costo totale di breve periodo e tracciare il grafico. Spiegare perché nel primo tratto è concava verso il basso e poi verso l'alto



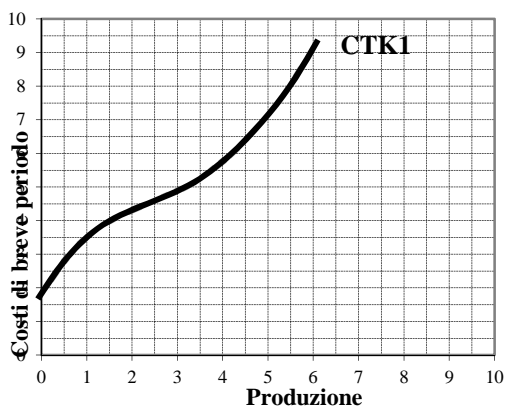
- Tracciare nel grafico accanto la funzione di costo totale, costo marginale e costo medio



- Differenza tra costo dei fattori e costo totale di produzione

- Differenza tra costi fissi e costi variabili

- Con riferimento al grafico accanto, evidenziare le conseguenze sul costo totale di un incremento degli investimenti



- Definizione di economia e diseconomia di scala

- Completare la seguente tabellina, indicando la presenza di rendimenti di scala crescenti, costanti, decrescenti e economie/diseconomie di scala

L, K	X	CT	
10% ↑	18% ↑		
	18% ↑	10% ↑	
20% ↑	15% ↑		
	15% ↑	20% ↑	
15% ↑	15% ↑		
	15% ↑	15% ↑	

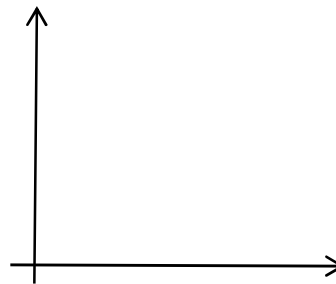
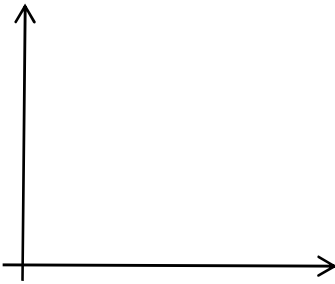
L'impresa e le economie di mercato perfetto

- Indicare alcune delle principali caratteristiche della concorrenza perfetta

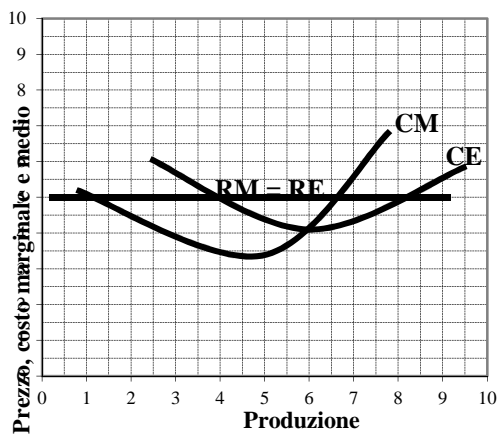
- Come risulta il prezzo in concorrenza perfetta?

- Definizione di ricavo totale, marginale e medio in libera concorrenza

- Tracciare il grafico del ricavo totale, marginale e medio in libera concorrenza



- Con riferimento al grafico accanto, indicare la quantità che l'impresa in libera concorrenza deve produrre per massimizzare il profitto



- Condizioni di massimo profitto in libera concorrenza (con riferimento alla quantità prodotta)

- Con riferimento al grafico accanto, indicare cosa rappresentano i segmenti:

OA

AB

AC

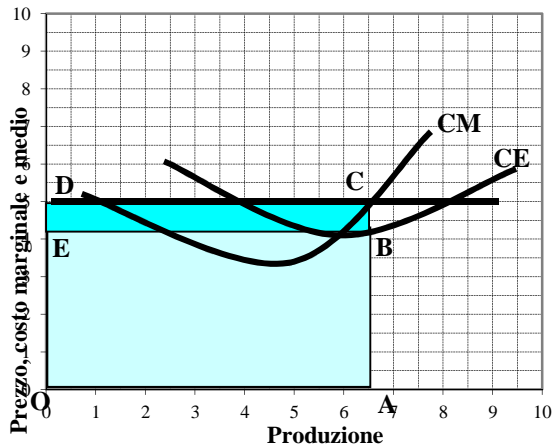
BC

e le aree:

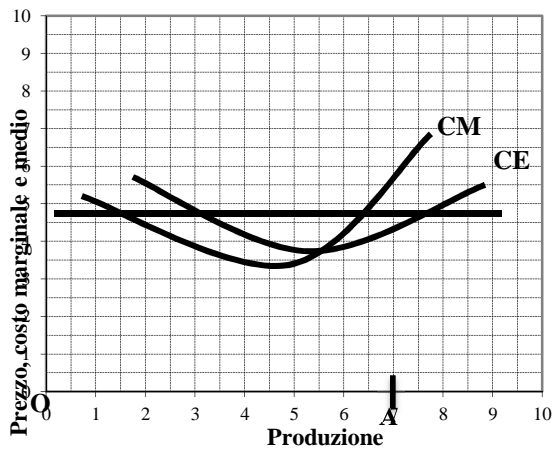
OABE

OACD

EBCD



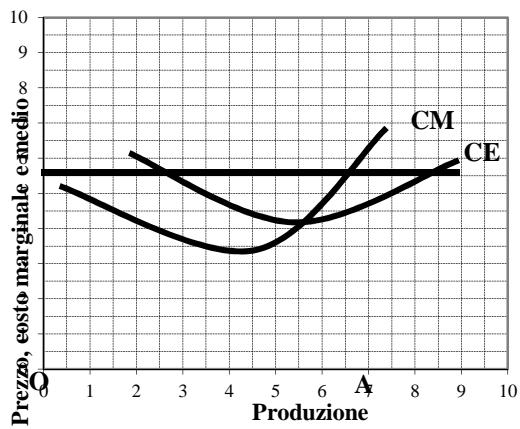
- Con riferimento al grafico accanto, ipotizzando che l'impresa produca la quantità OA, indicare i segmenti che rappresentano il costo marginale, il costo medio e il prezzo di vendita:



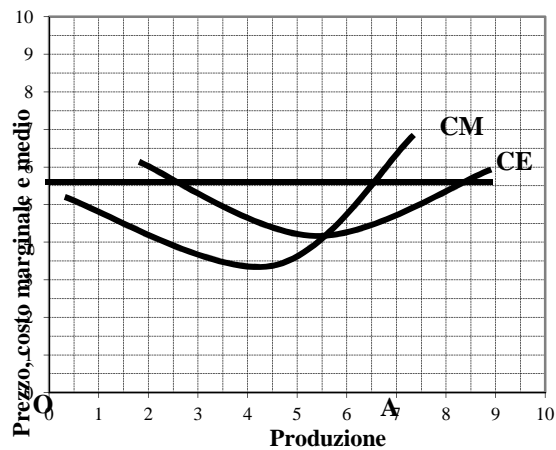
- Definizione di curva di offerta

- Con quale curva coincide la curva di offerta?

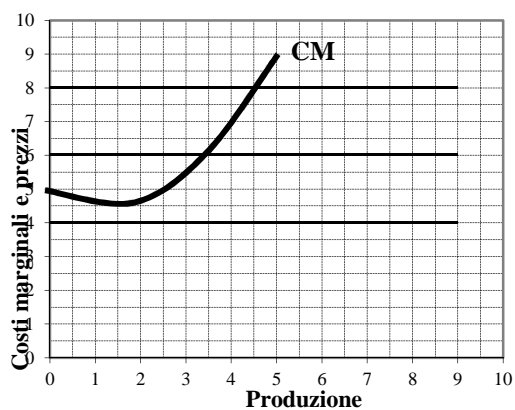
- Con riferimento al grafico accanto, rappresentare una riduzione del prezzo del bene X e indicare la nuova quantità prodotta per massimizzare il profitto



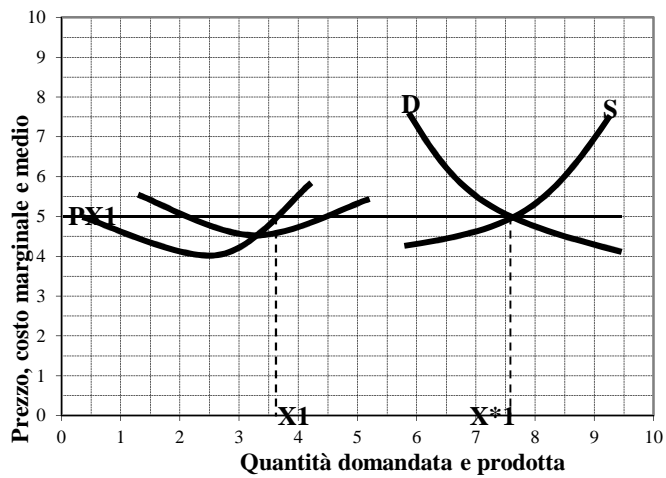
- Con riferimento al grafico accanto, indicare le conseguenze di una riduzione del prezzo fino al minimo del costo medio



- Con riferimento al grafico accanto, indicare le condizioni che conducono ad una curva di offerta decrescente



- Con riferimento al grafico accanto, indicare le conseguenze per il mercato e per la singola impresa dell'entrata di nuove imprese sul mercato

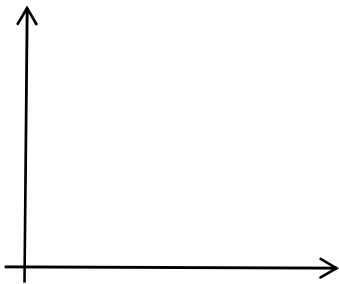


Le economie di mercato imperfetto

- Indicare le principali caratteristiche del monopolio

- Da cosa dipende il prezzo in monopolio?

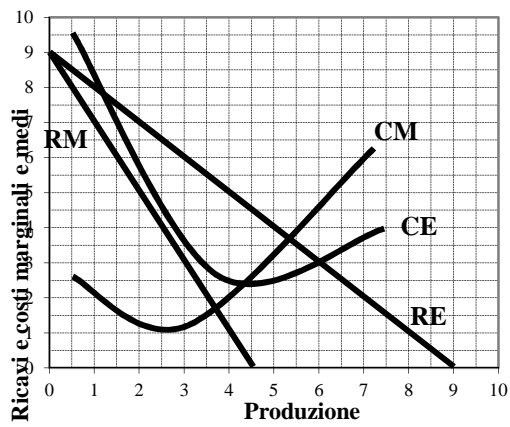
- Tracciare il grafico del ricavo totale, marginale e medio in monopolio



- In monopolio, che relazione c'è tra elasticità della domanda e ricavo totale?

- Condizioni di massimo profitto in monopolio

- Con riferimento al grafico accanto, indicare la quantità che l'impresa in monopolio deve produrre per massimizzare il profitto e il prezzo di vendita



- Quali sono le caratteristiche dell'oligopolio?

- Quali sono le caratteristiche dell'oligopolio di Cournot?

- Quali sono le caratteristiche dell'oligopolio di collusione?

- Quali sono le caratteristiche della concorrenza monopolistica?

Altri argomenti

- Definizione di PIL

- Cosa si intende per deflazione?

- Cosa si intende per inflazione?

- Cosa si intende per indice dei prezzi?

- Cosa si intende per problemi congiunturali o problemi strutturali?
