

Analisi e programmazione economica

a.a. 2015-2016

→ (nei grafici, indicare sempre le variabili in ascissa e in ordinata)

- Definizione di PIL

Il Prodotto interno lordo esprime il valore complessivo dei beni e dei servizi prodotti all'interno di un Paese in un certo intervallo di tempo (in genere un anno) e destinati a usi finali (consumi finali, investimenti, esportazioni nette). Non viene conteggiata la produzione destinata ai consumi intermedi, vale a dire beni e servizi consumati e trasformati nel processo produttivo per ottenere nuovi beni e servizi.

- Definizione di valore aggiunto

Il valore aggiunto rappresenta l'incremento di valore che l'attività dell'impresa apporta al valore dei beni e servizi ricevuti da altre aziende mediante l'impiego dei propri fattori produttivi (il lavoro, il capitale e l'attività imprenditoriale). Il valore aggiunto si ottiene sottraendo i costi (acquisti lordi, servizi vari, godimento di servizi di terzi, variazioni delle rimanenze di materie e di merci) al totale dei ricavi (fatturato lordo, variazione delle giacenze di prodotti finiti, escluse le esportazioni).

- Definizione di debito pubblico

Il debito pubblico si forma per accumulo dei deficit o per variazione delle poste patrimoniali. In alcuni Paesi la posizione finanziaria dello Stato può essere attiva e non passiva (tale è il caso della Norvegia, grazie ai proventi dal petrolio del Mare del Nord). Ma nella maggior parte dei Paesi gli Stati hanno un debito e non un credito. Non ci sono regole per giudicare quando un debito pubblico è troppo elevato. Dipende da molte variabili. fra cui il livello dei tassi di interesse che, unitamente al livello del debito, determina quanto costa il servizio del debito stesso.

- Definizione di deficit pubblico

Il deficit pubblico (o indebitamento netto) è la differenza tra le entrate e le uscite del settore pubblica amministrazione durante un anno solare, al lordo degli interessi sul debito pubblico.

All'interno dell'indebitamento si trova il saldo primario (esclude le spese per interessi) che registra la differenza tra le entrate e le uscite per il funzionamento della pubblica amministrazione e il finanziamento delle infrastrutture (vedi Avanzo primario e Disavanzo primario).

- Definizione di avanzo primario

Con il termine avanzo (o surplus) primario ci si riferisce alla differenza fra l'ammontare complessivo della spesa pubblica, escluse le spese per interessi, e il totale delle entrate. L'avanzo primario rappresenta un importante indicatore dello stato di salute dei conti pubblici perché indica che, in assenza di debito, lo Stato è capace di finanziare i servizi pubblici con le normali entrate. In caso di valore negativo si parla di disavanzo o deficit. È importante distinguerlo dall'avanzo/disavanzo pubblico, che invece tiene conto anche degli oneri sostenuti per il pagamento degli interessi sul debito pubblico.

- Data di nascita e morte di J. M. Keynes

1883-1946

- Principale opera di J. M. Keynes e anno di pubblicazione

Teoria generale dell'occupazione, dell'interesse e della moneta, 1936 (The General Theory of Employment, Interest and Money)

- Cosa sostiene J. M. Keynes nel suo volumetto “Le conseguenze economiche della pace” (“The Economic Consequences of the Peace”)?

- Quali sono le principali componenti della domanda finale?

C, I, E, G

- Quali sono le principali categorie di percettori di reddito e come sono chiamati i diversi tipi di reddito?

<i>lavoratori</i>	<i>salari</i>
<i>capitalisti</i>	<i>interesse</i>
<i>imprenditori</i>	<i>profitto</i>
<i>“rentiers”</i>	<i>rendita</i>
<i>Stato</i>	<i>imposte</i>

- Legge di Say: enunciato
-

- Come è chiamata anche la legge di Say?
-

- Definizione di propensione marginale al consumo
-

- A quanto ammonta circa il debito pubblico italiano, in € e in % del PIL?
-

2.200 miliardi di euro, pari al 135% del PIL

- Qual è l'attuale rapporto debito pubblico/PIL e deficit pubblico/PIL per l'Italia?
-

135 – 2,9

- Cosa s'intende per domanda effettiva?
-

- Spiegare brevemente il principio del moltiplicatore?
-

- Quale economista inglese espose per primo il principio del moltiplicatore? Di chi era allievo?
-

Richard Kahn, allievo di Keynes

• Sapendo che la propensione al consumo è pari a $c = 0,6$ e che l'incremento degli investimenti è pari a $\Delta I = 30$, calcolare l'incremento ΔY del reddito

• Qual è la principale determinante degli investimenti?

• Che conseguenza ha un aumento degli investimenti nel breve periodo?

• Che conseguenza ha un aumento degli investimenti nel lungo periodo?

• Secondo Keynes, che funzione ha lo Stato nell'economia?

• Secondo Keynes, perché gli antichi Egizi erano fortunati?

• Reddito monetario, nominale, reale, potere d'acquisto

• A partire dai dati della seguente tabella, calcolare:

il valore del prodotto netto (in termini nominali) per gli anni 2010 e 2012;

l'indice dei prezzi per l'anno 2012 (anno base: 2010);

il prodotto netto reale per l'anno 2012

	x1	x2	x3
prezzi 2010	10	20	12
produzione 2010	40	50	50
prezzi 2012	15	20	16
produzione 2012	50	60	50

- Definizione di funzione di produzione

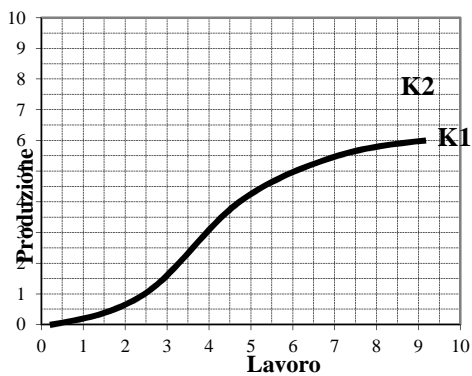
- Tracciare il grafico della funzione di produzione e spiegare perché il primo tratto è concavo verso l'alto e il secondo concavo verso il basso



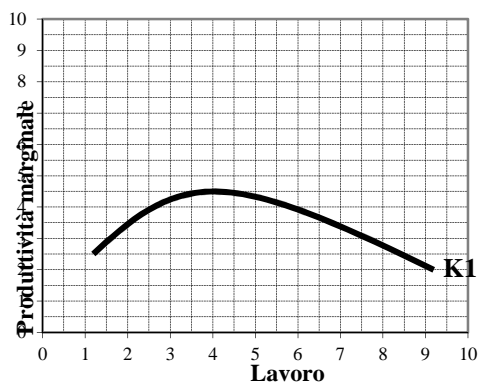
- Definire la produttività marginale del lavoro e tracciarne il grafico



- Con riferimento al grafico accanto rappresentare le conseguenze sulla produzione totale di un incremento di capitale



- Con riferimento al grafico accanto rappresentare le conseguenze sulla produttività marginale del lavoro di un incremento di capitale



- In che anno si tenne la conferenza di Bretton Woods?

1944

- Quali obiettivi si prefiggeva la conferenza di Bretton Woods?

- Cosa si intende per inflazione?

- Cosa si intende per deflazione?
-

La deflazione è una diminuzione dei prezzi generalizzata, continua e che tende ad autoalimentarsi. Conseguenza della deflazione la contrazione o stagnazione della produzione e del reddito. Il fenomeno opposto si definisce inflazione.

- Differenza tra società di persone e società di capitali
-

- Che cos'è un'azione?
-

- Che cos'è un'obbligazione?
-

- Differenza tra dividendo e cedola
-

- Diritti e vantaggi (o svantaggi) dell'azionista
-

- Diritti dell'obbligazionista
-

- Cosa s'intende per volatilità?
-

- Principali fonti di finanziamento di un'impresa
-

- Cos'è la borsa valori?
-

- Cosa dovrebbe rispecchiare il valore di mercato di un'azione?
-

• Che cosa sono i BOT?

• Nel caso dei BOT, in che cosa consiste il rendimento per l'investitore?

• Che durata hanno normalmente i BOT?

• Cosa sono i BTp?

• In cosa consiste il rendimento per l'investitore nel caso dei BTp?

• Che durata hanno i BTp?

• Che cos'è la cedola?

• Cosa s'intende per default?

• Cosa s'intende per rendimento in conto capitale e rendimento in conto d'interesse?

• Cos'è lo spread?

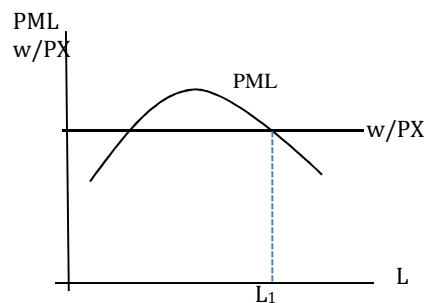
• Quali sono le principali agenzie di rating?

- Qual è la classificazione di Standard & Poor's?
-

- Cosa si intende per salario reale?
-

- Condizioni di massimo profitto con riferimento alla produttività marginale del lavoro e al salario reale
-

- Con riferimento al grafico accanto, valutare gli effetti sull'occupazione di una riduzione del salario monetario / di un aumento del livello dei prezzi / di un aumento della produttività marginale del lavoro



- Perché una riduzione del salario monetario molto difficilmente porta ad un aumento duraturo dell'occupazione?
-

- Perché un aumento dei prezzi porta ad un aumento dell'occupazione solo transitorio?
-

- Come è possibile aumentare la produttività marginale del lavoro?
-

- Chi ha vinto il premio Nobel per l'economia nel 2015?
-

Angus Deaton

- Per quali studi Angus Deaton ha vinto il premio Nobel per l'economia nel 2015?
-

- Completare la seguente tabellina e rispondere alle domande proposte

i	5%
---	----

t	$1/(1+i)^t$	C	B	VAC	VAB	VAN _L
0	1	400	0			
1	0,95	0	200			
2	0,91	300	0			
3	0,86	0	500			
4	0,82	0	200			

tot.						
------	--	--	--	--	--	--

VAB/VAC	
---------	--

TIR =	14,05%
-------	--------

Il progetto è fattibile? (fare riferimento al VAN)

Il progetto è fattibile? (fare riferimento al rapporto VAB/VAC)

Cos'è il TIR

Il progetto sarebbe fattibile se il tasso d'interesse fosse del 20%?

- Quali sono le conseguenze sul mercato monetario di una emissione di moneta?

- Quali sono le conseguenze positive sul sistema economico nel suo complesso di una emissione di moneta?

- Quali sono le possibili conseguenze negative sul sistema economico di una emissione di moneta?

- A chi sono dovuti gli studi sull'analisi input-output? In che anno è nato, è morto e ha ricevuto il premio Nobel?

Wassily Leontief, 1905-1999, Nobel 1973

- In una lettura verticale, cosa indicano gli elementi di una colonna di una tavola input-output?

- In una lettura orizzontale, cosa indicano gli elementi di una riga di una tavola input-output?

- In una lettura per riga, cosa indica l'elemento $x_{7,12}$ di una tavola input-output?

- In una lettura per colonna, cosa indica l'elemento $x_{7,12}$ di una tavola input-output?

- Modello input-output: espressione analitica:

- Cosa permette di valutare un modello input-output?

- In un modello input-output, come risulta la domanda finale?

- Qual è l'opera principale di Piero Sraffa?

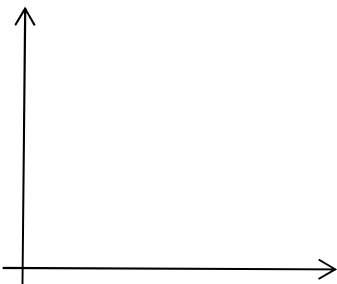
Produzione di merci a mezzo di merci, 1960

- Come si ottiene il montante M di un capitale C investito al tasso d'interesse i per n anni?

- Come si ottiene il valore attuale C di un capitale M investito al tasso d'interesse i per n anni?

- Con riferimento al tasso d'interesse i e al tasso interno di rendimento r , indicare il criterio adottato da un'impresa per effettuare un investimento

- Tracciare il grafico degli investimenti I in funzione del tasso d'interesse i



- Cosa si intende per redistribuzione del reddito?

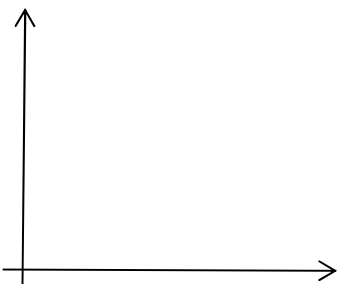
- Keynes era a favore di una maggiore redistribuzione del reddito? _____

Di una maggiore tassazione? _____

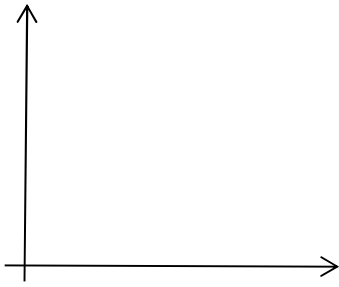
Dell'intervento dello Stato in tutti i settori produttivi? _____

Quale categoria di percettori di reddito dovrebbe essere più tassata? _____

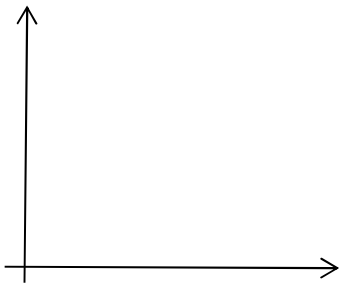
- Tracciare una curva di domanda di lavoro



- Tracciare una curva di offerta di lavoro



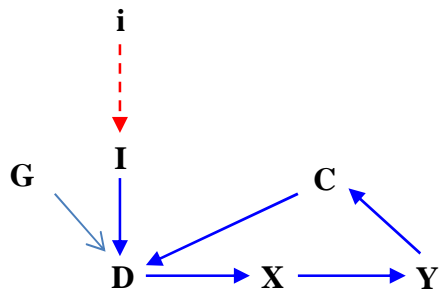
- Rappresentare una situazione di equilibrio di sottoccupazione



- Cosa si intende per equilibrio di sottoccupazione?

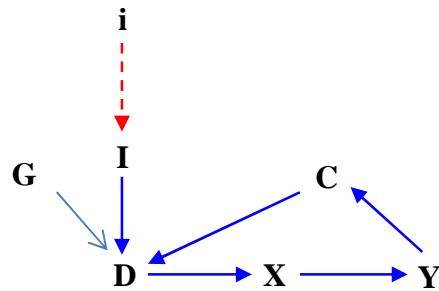
- Cos'è ATECO 2007?

- Assegnare valori opportuni alle variabili dello schema, in modo tale che il sistema sia in equilibrio (sapendo che $C = 0,8 Y$)



- Sia $D = 1000$, $X = 1000$, $Y = 1000$, $C = 0,8 Y$, $I = 100$ e $G = 100$.

Supponendo un incremento degli investimenti $\Delta I = 50$, mostrare come funziona il meccanismo del moltiplicatore (per 3 o 4 cicli).



- Un'impresa può finanziarsi emettendo delle azioni? Quali sono gli eventuali vantaggi e svantaggi?

- Meglio investire in azioni o in obbligazioni? Vantaggi e svantaggi

- L'intervento dello Stato nell'economia secondo Marx e secondo Keynes

- Cos'è l'indice Dow Jones?

- Da quali elementi è giustificata la richiesta di un tasso d'interesse per le somme date a prestito?

- Che vantaggio si ha a possedere il 51% delle azioni di una società?

- Un risparmiatore prudente acquista azioni o obbligazioni? Perché?

- Quale conseguenza può avere l'effetto aspettative sul corso dei titoli?

- Che relazione c'è tra variazione del tasso d'interesse e variazione del corso delle obbligazioni in circolazione?

- Perché quando il tasso d'interesse aumenta il corso delle obbligazioni in circolazione diminuisce?

- Cosa avviene di spiacevole nel lungo periodo secondo Keynes?

- Cosa sostiene Keynes nel volumetto *Economic possibilities for our grandchildren* del 1930?
