

Istituzioni di Economia

a.a. 2015 - 2016

Importante:

- completare sempre i grafici indicando le variabili in ascissa e ordinata;
- le definizioni si possono dare in termini discorsivi o in termini analitici

Le scelte del consumatore

- Definizione di beni concorrenti

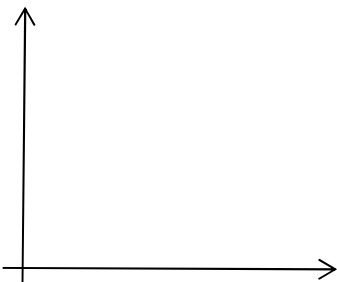
- Definizione di beni complementari

- Cosa si intende per surplus o rendita del consumatore?

- Tracciare una curva di domanda ed evidenziare come si viene a creare la rendita del consumatore



- Tracciare la curva di Engel di un bene superiore / di un bene inferiore



- Come mai in una curva di domanda si pone il prezzo in ordinata e la quantità in ascissa?

- Effetto reddito ed effetto sostituzione: completare la seguente tabellina

			concorrenti	
$PX \uparrow$			X superiore	Y inferiore
	effetto sostituzione			
	effetto reddito ($R \downarrow$)			
	effetto totale			

- Definizione di curva di domanda

- Indicare le principali variabili che determinano la quantità domandata di un bene

$$X = X(\quad , \quad , \quad)$$

- Effetto reddito ed effetto sostituzione: completare la seguente tabellina

			concorrenti	
$PX \uparrow$			X inferiore	Y superiore
	effetto sostituzione			
	effetto reddito ($R \downarrow$)			
	effetto totale			

- Definizione di elasticità di domanda

$$\varepsilon =$$

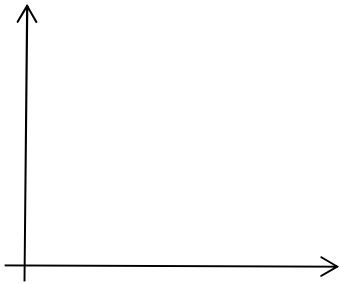
- Elasticità di domanda: completare la seguente tabellina

PX	ε	X	tipo di dom.
3% \uparrow	$\varepsilon = -1$		
2% \downarrow	$\varepsilon = -2$		
6% \uparrow	$\varepsilon = -0,5$		
2% \downarrow	$\varepsilon = -0,5$		
3% \uparrow	$\varepsilon = -3$		

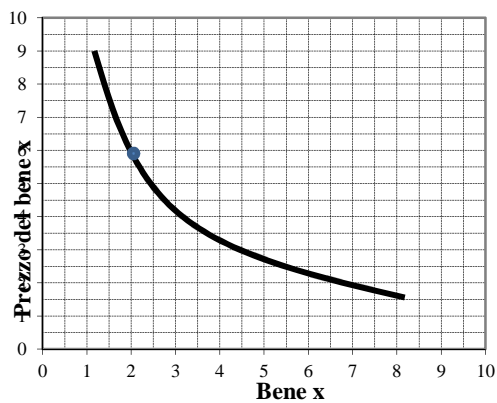
- Come si presenta la curva di domanda nel caso del paradosso di Giffen?

- Quando e per quali beni si può verificare il paradosso di Giffen?

- Tracciare nel grafico accanto una curva perfettamente inelastica / perfettamente elastica / perfettamente anelastica. Quanto vale l'elasticità?

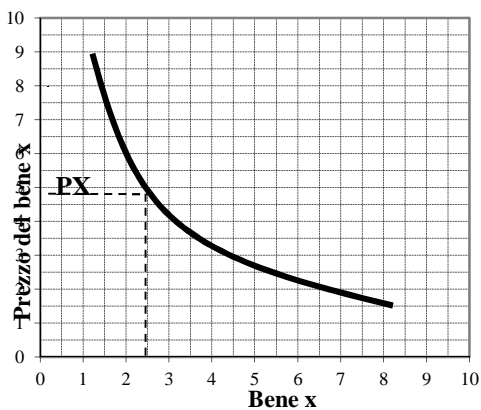


- Con riferimento al grafico accanto determinare in modo approssimativo con il metodo della tangenza di Marshall l'elasticità della curva di domanda nel punto indicato



- Se una curva di domanda è elastica, all'impresa conviene, al fine di massimizzare i ricavi, aumentare o diminuire il prezzo?

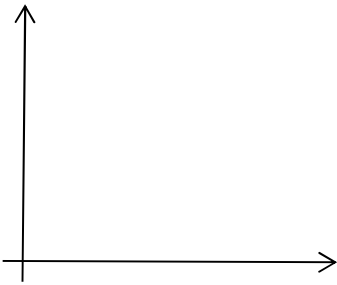
- Con riferimento al grafico accanto e sapendo che il bene X è un bene superiore, come si può rappresentare un aumento del reddito?



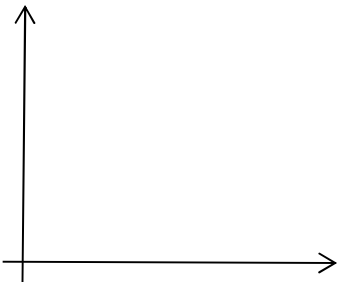
L'attività di produzione

- Definizione di funzione di produzione
-

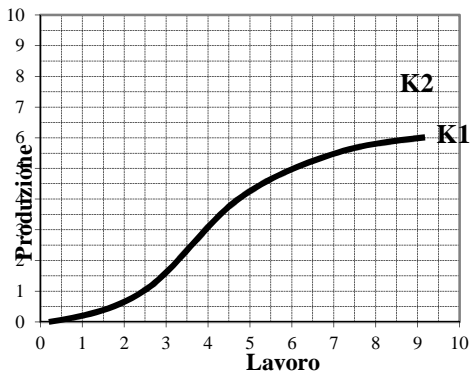
- Tracciare il grafico della funzione di produzione e spiegare perché il primo tratto è concavo verso l'alto e il secondo concavo verso il basso



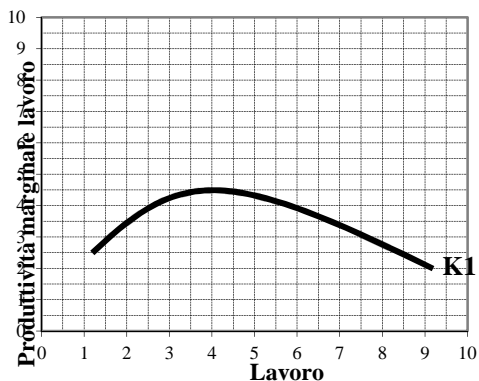
- Definire la produttività marginale del lavoro / del capitale e tracciarne il grafico



- Con riferimento al grafico accanto rappresentare le conseguenze sulla produzione totale di un incremento di capitale



- Con riferimento al grafico accanto rappresentare le conseguenze sulla produttività marginale del lavoro di un incremento di capitale



- Cosa si intende per rendimenti di scala crescenti / rendimenti di scala costanti / rendimenti di scala decrescenti?

- Se i fattori della produzione aumentano del 10% e la produzione aumenta dell'8%, cosa si può dire dei rendimenti di scala?

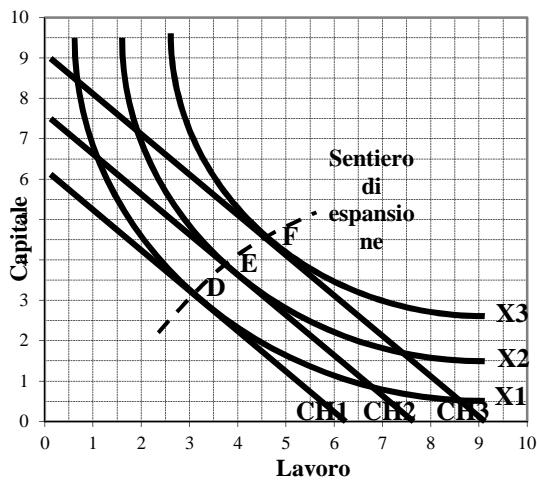
- Completare la tabella indicando il tipo di rendimenti di scala:

L, K	X	<i>rendimenti</i>
3% ↑	3% ↑	
8% ↑	12% ↑	
20% ↑	15% ↑	
12% ↑	10% ↑	

- Definizione di isoquante

- Definizione di isocosto

- Con riferimento al grafico, determinare la combinazione di lavoro e di capitale che permette di ottenere la produzione x_2 al minimo costo / di ottenere la massima produzione al costo CH_2



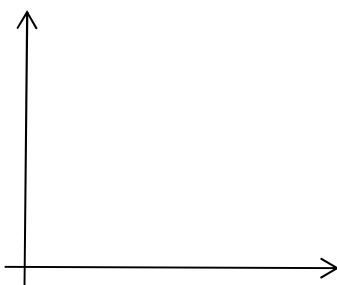
- Definizione di sentiero di espansione

- Teorema del livellamento delle produttività marginali ponderate: enunciato e formula

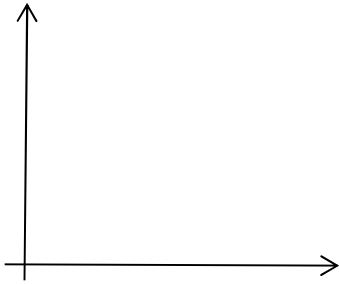
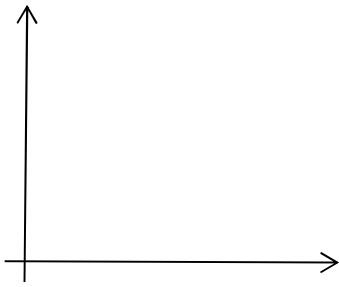
I costi di produzione

- Definizione di breve e lungo periodo

- Definire la funzione di costo totale di breve periodo e tracciare il grafico. Spiegare perché nel primo tratto è concava verso il basso e poi verso l'alto



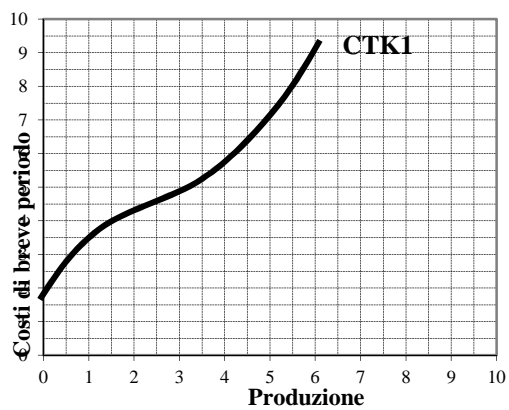
- Tracciare nel grafico accanto la funzione di costo totale, costo marginale e costo medio



- Differenza tra costo dei fattori e costo totale di produzione

- Differenza tra costi fissi e costi variabili

- Con riferimento al grafico accanto, evidenziare le conseguenze sul costo totale di un incremento degli investimenti



- Definizione di economie e diseconomie di scala

- Completare la seguente tabellina, indicando la presenza di rendimenti di scala crescenti, costanti, decrescenti e economie/diseconomie di scala

L, K	X	CT	
10% ↑	18% ↑		
	18% ↑	10% ↑	
20% ↑	15% ↑		
	15% ↑	20% ↑	
15% ↑	15% ↑		
	15% ↑	15% ↑	

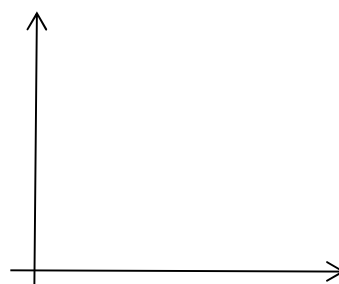
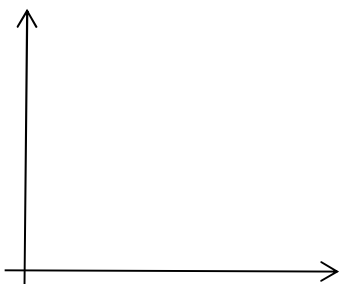
L'impresa e le economie di mercato perfetto

- Indicare alcune delle principali caratteristiche della concorrenza perfetta

- Come risulta il prezzo in concorrenza perfetta?

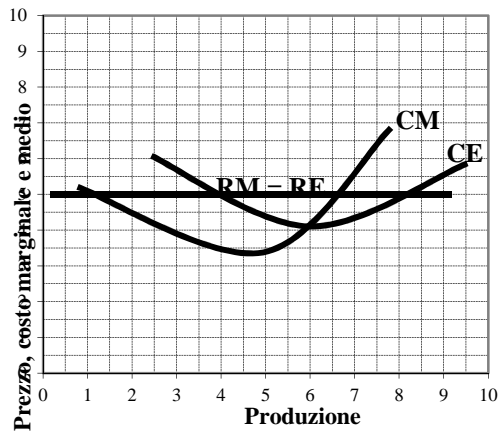
- Definizione di ricavo totale, marginale e medio in libera concorrenza

- Tracciare il grafico del ricavo totale, marginale e medio in libera concorrenza



- Condizioni di massimo profitto in libera concorrenza

- Con riferimento al grafico accanto, indicare la quantità che l'impresa in libera concorrenza deve produrre per massimizzare il profitto

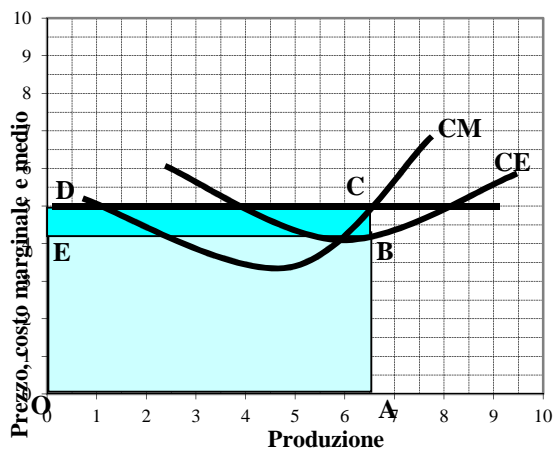


- Con riferimento al grafico accanto, indicare cosa rappresentano i segmenti:

OA AB AC BC

e le aree:

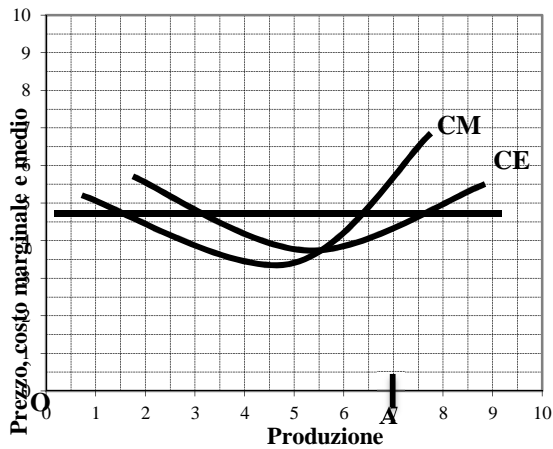
OABE OACD EBCD



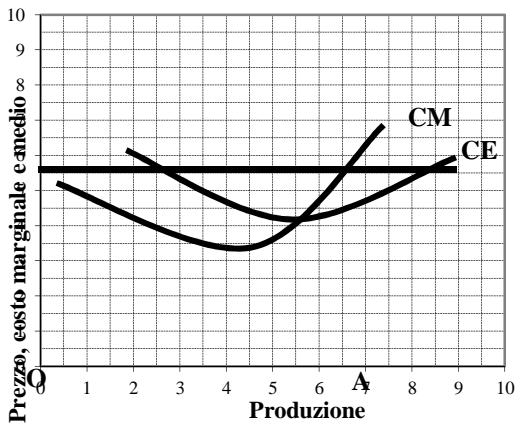
- Definizione di curva di offerta

- Con quale curva coincide la curva di offerta?

- Con riferimento al grafico accanto, ipotizzando che l'impresa produca la quantità OA, indicare i segmenti che rappresentano il costo marginale, il costo medio e il prezzo di vendita:



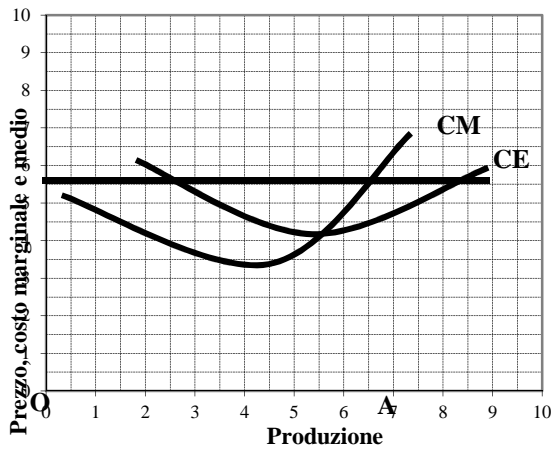
- Con riferimento al grafico accanto, rappresentare una riduzione del prezzo del bene X e indicare la nuova quantità prodotta per massimizzare il profitto



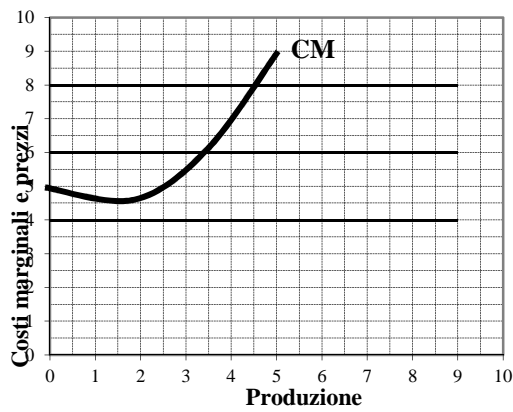
- Cosa si intende per innovazioni di processo e innovazioni di prodotto?

- Perché l'impresa in libera concorrenza cerca di introdurre innovazioni di processo e innovazioni di prodotto?

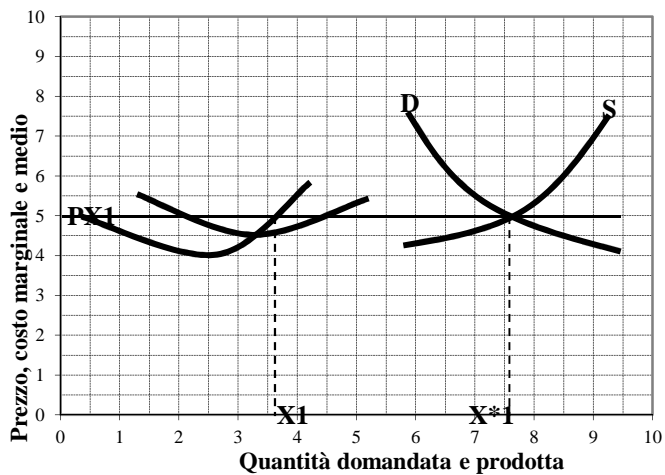
- Con riferimento al grafico accanto, indicare le conseguenze di una riduzione del prezzo fino al minimo del costo medio



- Con riferimento al grafico accanto, indicare le condizioni che conducono ad una curva di offerta decrescente



- Con riferimento al grafico accanto, indicare le conseguenze per il mercato e per la singola impresa dell'entrata di nuove imprese sul mercato

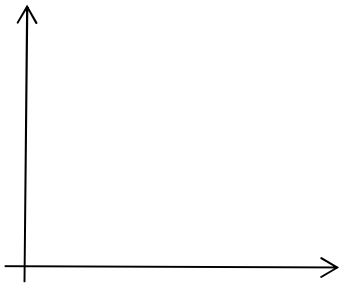


Le economie di mercato imperfetto

- Indicare le principali caratteristiche del monopolio

- Da cosa dipende il prezzo in monopolio?

- Tracciare il grafico del ricavo totale, marginale e medio in monopolio



- In monopolio, che relazione c'è tra elasticità della domanda e ricavo totale?

- Condizioni di massimo profitto in monopolio

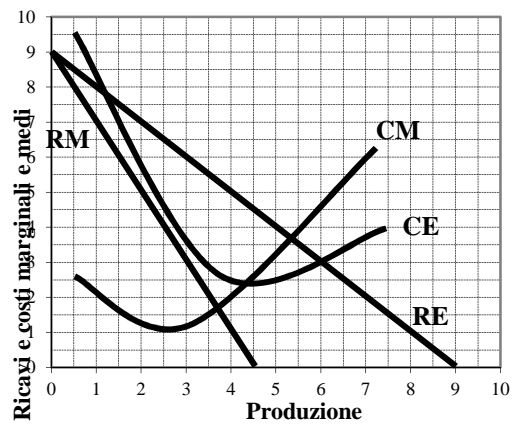
- In cosa consiste la differenziazione del prodotto e la discriminazione del prezzo?

- Perché l'impresa monopolistica effettua la differenziazione del prodotto?

- Quali sono le caratteristiche dell'oligopolio?

- Quali sono le caratteristiche dell'oligopolio di Cournot?
-

- Con riferimento al grafico accanto, indicare la quantità che l'impresa in monopolio deve produrre per massimizzare il profitto e il prezzo di vendita



- Quali sono le caratteristiche dell'oligopolio di collusione?
-

- Quali sono le caratteristiche della concorrenza monopolistica?
-