

Università degli studi di Verona

Corso di Laurea in Scienze dell'Educazione

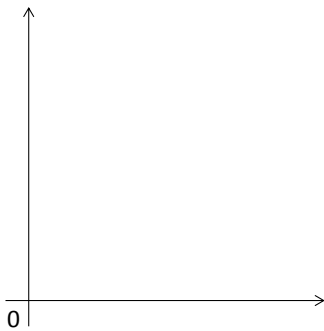
*Compendio di quesiti eemplificativi per
l'esame di Economia Politica*

Anno Accademico 2012 - 2013

TEORIA DEL CONSUMATORE

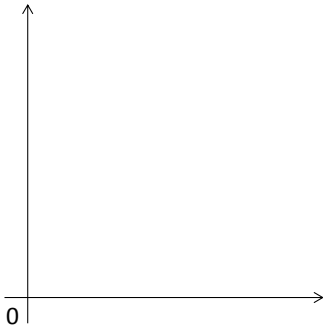
Cosa rappresenta la funzione di Utilità? Da cosa dipende la sua forma?

Disegnare nel sistema di assi cartesiani che segue una curva di Utilità



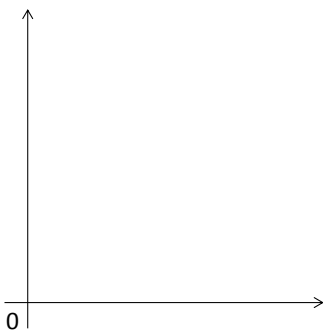
Definizione di Curva di Indifferenza

Disegnare una famiglia di curve di indifferenza completando il seguente sistema di assi cartesiani:

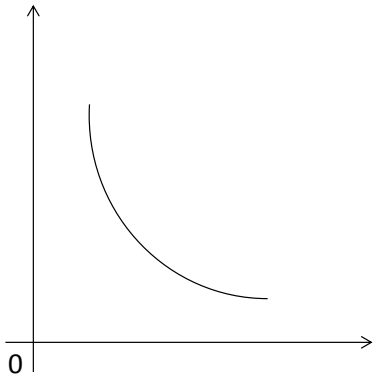


Definizione di Retta di Vincolo di Bilancio

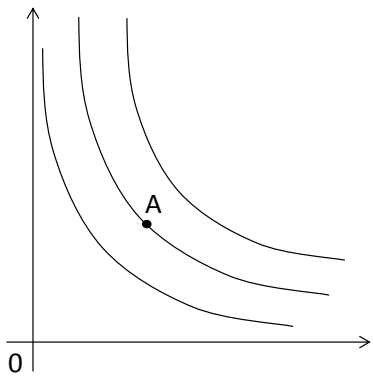
Disegnare un fascio di Rette di Vincolo di Bilancio completando il seguente sistema di assi cartesiani:



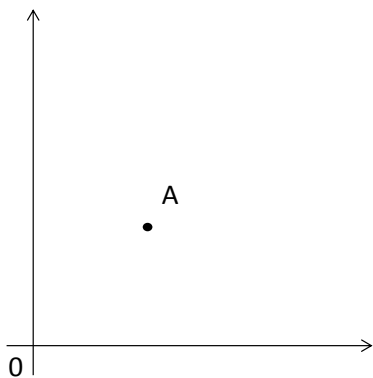
Individuare il punto di equilibrio del consumatore inserendo opportunamente una retta di vincolo di bilancio nel seguente grafico:



Completare il grafico sottostante (in cui sono rappresentate 3 Curve di Indifferenza), inserendo opportunamente una Retta di Vincolo di Bilancio, in modo che il punto A sia un punto di equilibrio per il Consumatore

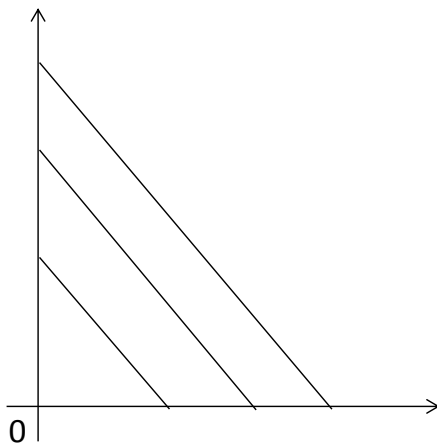


Completare il grafico sottostante inserendo opportunamente una Curva di Indifferenza ed una Retta di Vincolo di Bilancio, in modo che il punto A sia un punto di equilibrio per il Consumatore



Definizione di Saggio di Trasformazione tra beni

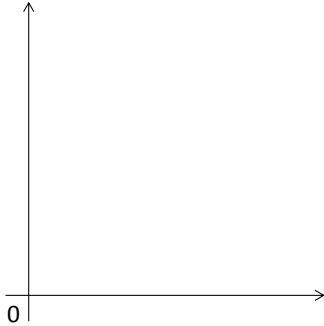
Dato il seguente grafico in cui sono riportate tre Rette di Vincolo di Bilancio, inserire tre curve di indifferenza tali da individuare la curva reddito-consumo



Definizione di Curva Reddito-Consumo

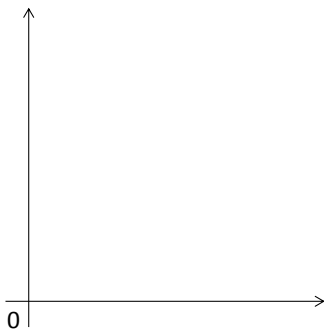
Definizione di Bene Inferiore

Disegnare nel seguente sistema di assi cartesiani la Curva di Engel per un bene necessario:

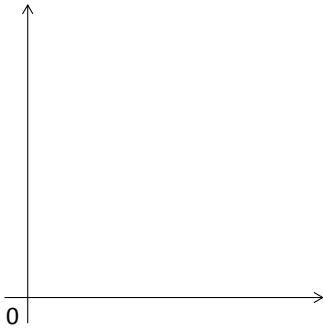


La funzione di domanda rappresenta la relazione che lega _____ al _____ di un bene X.

Disegnare nel seguente sistema di assi cartesiani la Curva di Domanda di un bene:



Disegnare nel seguente sistema di assi cartesiani una Curva di Domanda di un bene nel caso in cui operi il Paradosso di Giffen:



Definizione di Elasticità di Domanda

Se l'elasticità di domanda è pari, in valore assoluto, a 3 si dice che la curva di domanda è

Se l'elasticità di domanda è pari, in valore assoluto, a infinito si dice che la curva di domanda è

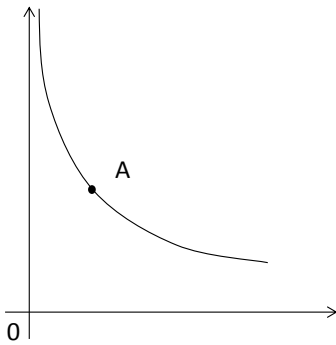
Se l'elasticità di domanda è pari, in valore assoluto, a 3, ad un aumento del prezzo del 5%, corrisponde un/una _____ della quantità domandata del bene del _____ %.

Se l'elasticità di domanda è pari, in valore assoluto, a 1, ad una diminuzione del prezzo del 5%, corrisponde un/una _____ della quantità domandata del bene del _____ %.

Se ad un aumento del prezzo PX del 5% corrisponde una riduzione della quantità domandata X del 15%, l'elasticità della curva di domanda in valore assoluto è pari a:

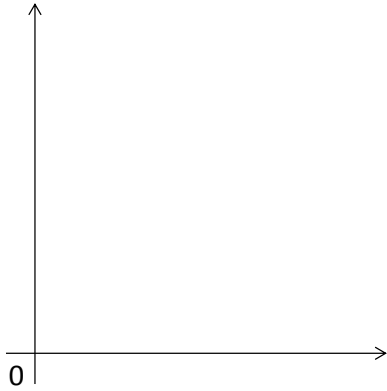
| _____ |

Determinare graficamente (con il metodo della tangente di Marshall) l'elasticità della curva di Domanda che segue nel punto A.

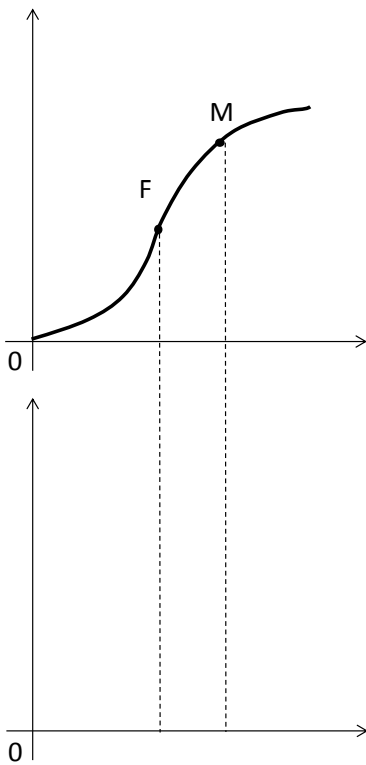


TEORIA DELLA PRODUZIONE

Rappresentare graficamente, nel sistema di assi cartesiani che segue, una tipica funzione di produzione



Data la seguente funzione di produzione, tracciare nel grafico sottostante le corrispondenti curve di produttività marginale e produttività media

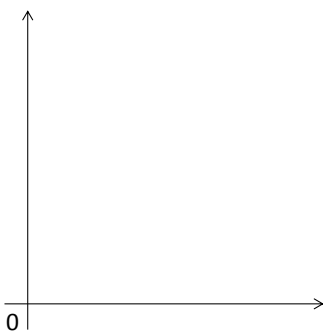


Premettendo che quello di Rendimenti di Scala è un concetto di _____ periodo, dare una definizione del concetto di Rendimenti di Scala crescenti:

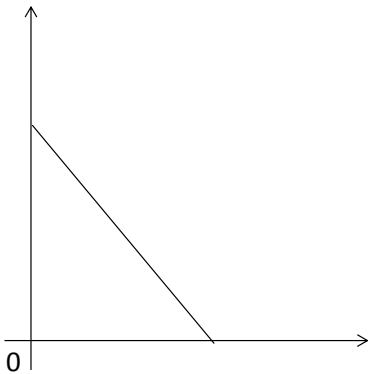
Una funzione di produzione omogenea, con grado di omogeneità $0 < p < 1$, si dice che ha rendimenti di scala: _____

Due Isoquanti possono intersecarsi? Perché?

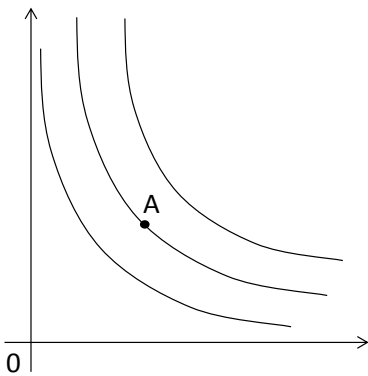
Disegnare un fascio di Isocosti completando il seguente sistema di assi cartesiani:



Individuare il punto di equilibrio del consumatore inserendo opportunamente un isoquanto nel seguente grafico (dove già si trova un Isocosto):

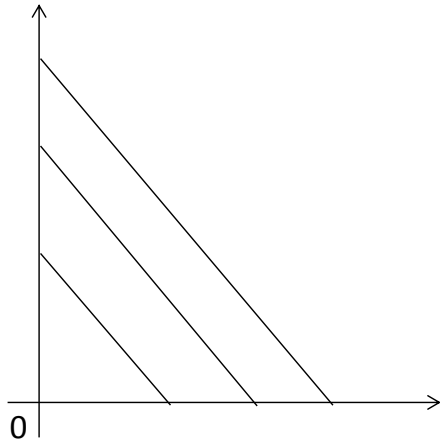


Completare il grafico sottostante (in cui sono rappresentati 3 Isoquanti), inserendo opportunamente un Isocosto, in modo che il punto A sia un punto di equilibrio per l'Impresa



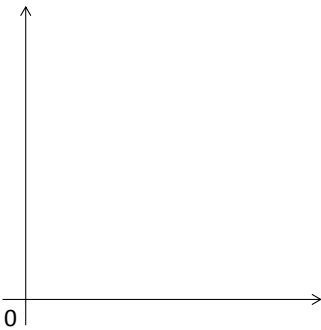
Definizione di Saggio di Trasformazione tra fattori

Dato il seguente grafico in cui sono riportati tre Isocosti, inserire tre Isoquanti tali da individuare il sentiero di espansione



Definizione di Sentiero di Espansione

Disegnare nel sistema di assi cartesiani che segue una funzione di produzione Cobb-Douglas:



Scrivere la tipica equazione di una funzione di produzione Cobb-Douglas:

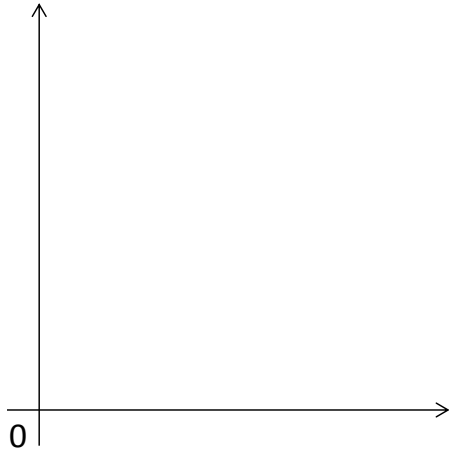
$$X = \underline{\hspace{10em}}$$

Con $\gamma > 0$; $0 < \alpha < 1$; $0 < \beta < 1$

Data la funzione di produzione Cobb Douglas $X = 2L^{0,7}K^{0,6}$, essa è omogenea di grado $p =$
 $\underline{\hspace{10em}}$ e quindi presenta rendimenti di scala $\underline{\hspace{10em}}$

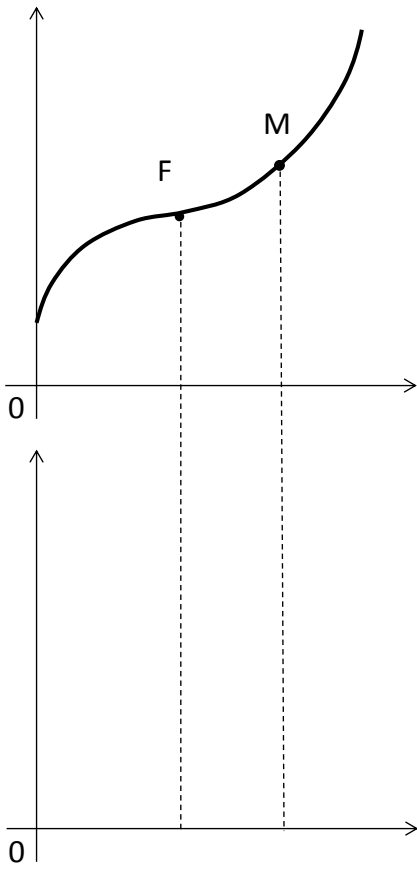
COSTI DI PRODUZIONE

Disegnare nel sistema di assi cartesiani che segue una curva di Costi Fissi, una curva di Costi Variabili e la corrispondente curva di Costi Totali:

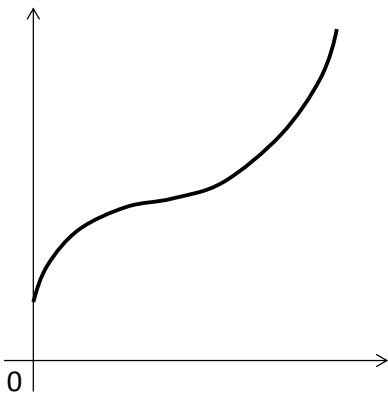


Definizione di Costi Fissi, Costi Variabili e Costi Totali

Data la seguente curva di Costo Totale tracciare, nel grafico sottostante, le corrispondenti curve di costo marginale e di costo medio.



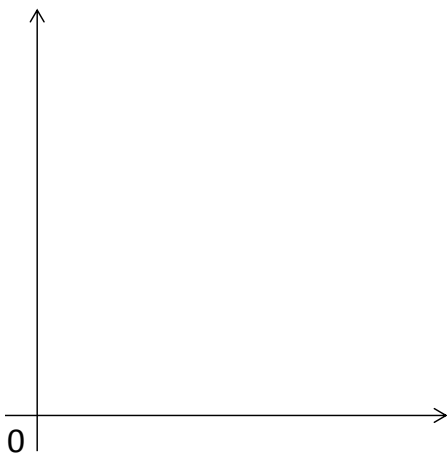
La seguente curva di Costo Totale è di Lungo periodo o Breve Periodo? Perché?



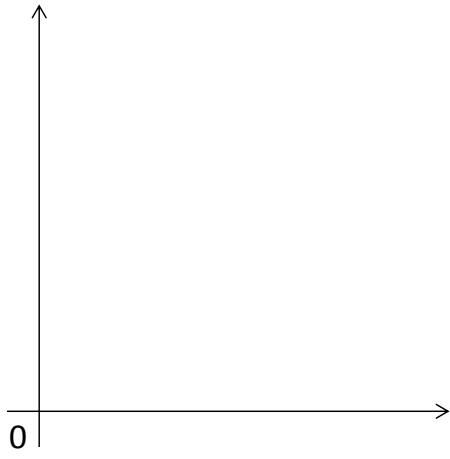
Spiegare la differenza tra Economie di Scala Interne ed Economie di Scala Esterne

Se una funzione di produzione Cobb Douglas presenta un grado di omogeneità $p = 0,8$ allora si può dire che la stessa ha rendimenti di scala _____ e la corrispondente funzione di costo presenta _____ di scala.

Disegnare nel sistema di assi cartesiani che segue una curva di Costo Totale di Lungo Periodo Cobb Douglas, la cui corrispondente funzione di produzione presenta Rendimenti di Scala Costanti:



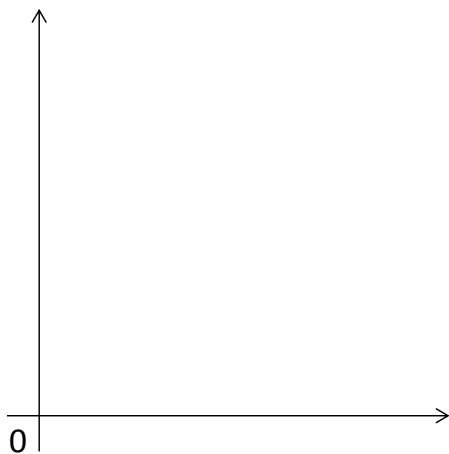
Disegnare nel sistema di assi cartesiani che segue una curva di Costo Totale di Lungo Periodo Cobb Douglas, la cui corrispondente funzione di produzione presenta Rendimenti di Scala Crescenti:



ECONOMIE DI MERCATO PERFETTO

Quali sono le principali caratteristiche del Mercato di Concorrenza Perfetta?

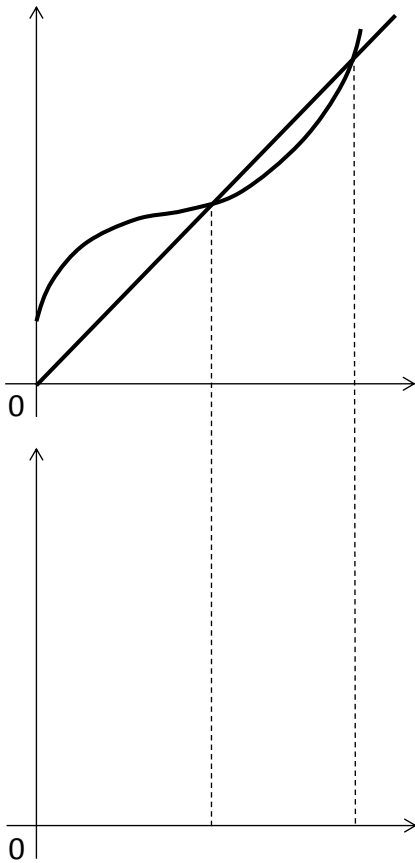
Disegnare nel sistema di assi cartesiani che segue una curva di Ricavo Totale in un Mercato di Concorrenza Perfetta:



Definizione e formula del Profitto in un Mercato di Concorrenza Perfetta.

Dato il grafico sottostante in cui sono rappresentati la curva di costo totale e di ricavo totale in un Mercato di Concorrenza Perfetta, tracciare le curve di:

- Profitto
- Costo Marginale
- Costo Medio
- Ricavo Marginale, Medio e Prezzo



In Concorrenza Perfetta l'impresa massimizza il profitto producendo quella quantità X in corrispondenza della quale il Costo Marginale, nel suo tratto crescente, eguaglia

_____.

Descrivere la condizione di permanenza sul mercato di una impresa che è GIA' presente sul mercato, con riferimento ad un Mercato di Concorrenza Perfetta

In un Mercato di Concorrenza Perfetta si definisce Punto di Fuga il punto in cui:

PX = _____

Nel breve periodo la Curva di Offerta coincide con _____

_____ se l'impresa deve entrare sul mercato.

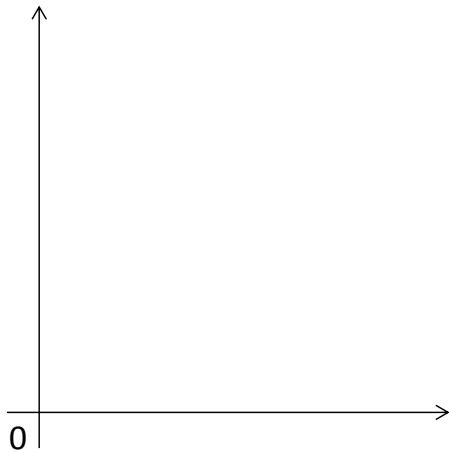
Completare la seguente funzione di Offerta per una impresa che deve entrare sul mercato (Concorrenza Perfetta)

$$\left\{ \begin{array}{l} X = \text{_____} \text{ per } PX \geq \text{_____} \\ X = \text{_____} \text{ per } PX < \text{_____} \end{array} \right.$$

Completare la seguente funzione di Offerta per una impresa che è già sul mercato (Concorrenza Perfetta)

$$\left\{ \begin{array}{l} X = \text{_____} \text{ per } PX \geq \text{_____} \\ X = \text{_____} \text{ per } PX < \text{_____} \end{array} \right.$$

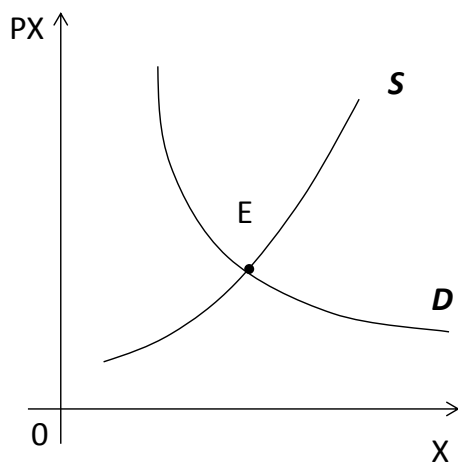
Disegnare nel sistema di assi cartesiani che segue una curva di Offerta:



Cosa si intende per Domanda Aggregata?

Scrivene la formula: $D = \sum$ _____

Descrivere il processo di formazione di equilibrio secondo Walras facendo riferimento al grafico sottostante



Un punto di equilibrio di mercato (di lungo periodo) si dice STABILE se _____

ECONOMIE DI MERCATO IMPERFETTO

Descrivere le principali caratteristiche di un mercato di Oligopolio con riferimento a:

Numero Imprese: _____

Omogeneità del prodotto: _____

Elasticità di domanda: _____

Descrivere le principali caratteristiche di un mercato di Concorrenza Monopolistica con riferimento a:

Numero Imprese: _____

Omogeneità del prodotto: _____

Elasticità di domanda: _____

Descrivere sinteticamente i 5 modelli di oligopolio possibile:

1. _____

2. _____

3. _____

4. _____

5. _____

Descrivere alcune strategie attraverso le quali una impresa in un mercato di Concorrenza Monopolistica può differenziare il proprio prodotto rispetto alla concorrenza

TEORIA DEI GIOCHI

Quale è l'obiettivo principale della Teoria dei Giochi?

Descrivere i componenti di una matrice delle vincite (payoff matrix) di un gioco con due giocatori ciascuno dei quali ha a disposizione due strategie. Quindi compilare nel riquadro in modo esemplificativo la suddetta matrice delle vincite.

Verificare, se esistono, posizioni di equilibrio con strategia dominante nel seguente gioco:

		Giocatore B	
		Strat. 1B	Strat. 2B
Giocatore A	Strat. 1A	3, 3	8, 2
	Strat. 2A	2, 8	7, 5

Completare il seguente gioco in modo che la posizione indicata costituisca un equilibrio con strategia dominante

		Giocatore B	
		Strat. 1B	Strat. 2B
Giocatore A	Strat. 1A	3, ...	8, 2
	Strat. 2A	2, 8	..., 5

Eliminare dal seguente gioco, se ve ne sono, le strategie strettamente dominate del giocatore A:

		Giocatore B		
		Strat. 1B	Strat. 2B	Strat. 3B
Giocatore A	Strat. 1A	3, 3	9, 1	8, 2
	Strat. 2A	2, 8	2, 8	7, 5
	Strat. 3A	1, 8	14, 5	1, 5

Con il termine Equilibrio di Nash, in teoria dei giochi, si intende la situazione in cui _____

Individuare, se esiste nel seguente gioco, un Equilibrio di Nash:

		Giocatore B	
		<i>Strat. 1B</i>	<i>Strat. 2B</i>
Giocatore A	<i>Strat. 1A</i>	3, 3	8, 2
	<i>Strat. 2A</i>	2, 8	1, 1

Completare la seguente matrice delle vincite in cui sono rappresentati i payoff del famoso Dilemma del Prigioniero

	_____	-5, -5
	_____	0, -10
_____	_____	-10, 0
	_____	-1, -1

A quali situazioni reali si possono applicare i concetti riferiti nel Dilemma del Prigioniero?

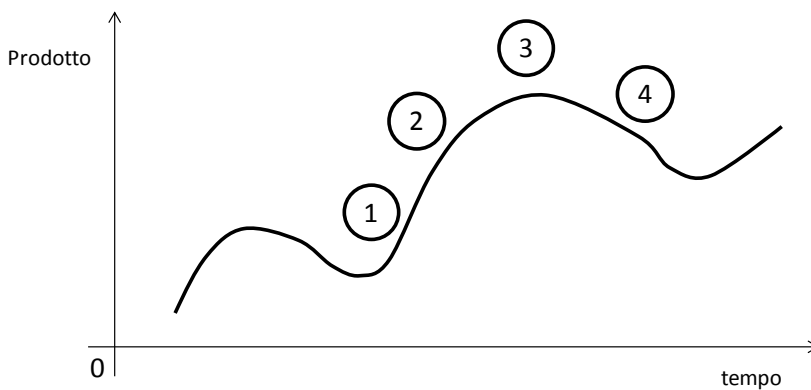
Cosa si intende per giochi cooperativi e giochi ripetuti?

MACROECONOMIA

Definizione sintetica di Macroeconomia

Che differenza esiste tra Salario Nominale e Salario Reale?

In Macroeconomia cosa rappresenta il grafico che segue?



La fase 1 è detta di _____

La fase 2 è detta di _____

La fase 3 è detta di _____

La fase 4 è detta di _____

Completare con le opportune variabili la formula del Prodotto Interno Lordo (o Domanda Aggregata)

$$Y = \dots + I + \dots + X - Z$$

Completare con le opportune variabili la formula del Prodotto Interno Lordo (o Domanda Aggregata)

$$Y = C + \dots + G + X - \dots$$

Completare con le opportune variabili la formula del Prodotto Interno Lordo (o Domanda Aggregata)

$$Y = C + \dots + G + \dots - Z$$

Cosa si intende per Disoccupazione?

STORIA DEL PENSIERO ECONOMICO

Principali aspetti del pensiero di Mercantilista

Principali aspetti del pensiero di Adam Smith

Adam Smith utilizzò il famoso esempio della Fabbrica di Spilli per descrivere alcuni importanti concetti del nascente pensiero economico classico. Quali?

Principali aspetti del pensiero di David Ricardo

Principali aspetti della scuola Fisiocratica e di Francois Quesnay

Principali aspetti del pensiero di Karl Marx

ECONOMIA AZIENDALE

Quali sono le principali forme di Società di Capitali

Quali sono le principali forme di Società di Persone

Quale è la principale differenza tra società di persone e società di capitali in termini di responsabilità patrimoniale dei soci per le obbligazioni sociali

Quali principali funzioni svolgono il Consiglio di Amministrazione ed il Collegio Sindacale di una società per azioni?

Quali sono le principali funzioni organizzative di un'impresa?

Quali sono i tre documenti essenziali da cui è composto il bilancio di esercizio di una società?

1. _____
2. _____
3. _____

Completare le seguenti voci di riclassificazione dell'Attivo di Stato Patrimoniale di una società?

IMMOBILIZZAZIONI _____

IMMOBILIZZAZIONI _____

IMMOBILIZZAZIONI _____

Completare le seguenti voci di riclassificazione del Passivo di Stato Patrimoniale di una società?

PATRIMONIO _____

FONDI RISCHI

DEBITI FINANZIARI A _____ TERMINE

DEBITI FINANZIARI A _____ TERMINE

DEBITI _____ E ALTRI DEBITI

Completare le seguenti voci di riclassificazione del Conto Economico di una società?

(+) _____
(-) _____
(-) _____
(-) _____
= MARGINE OPERATIVO LORDO
(-) _____
= MARGINE OPERATIVO NETTO
(-) _____
= RISULTATO ANTE GESTIONE STRAORDINARIA
(+/-) _____
= RISULTATO ANTE IMPOSTE
(-) _____
= RISULTATO NETTO

Una impresa nel corso del 2012 ha avuto ricavi per 11 milioni di euro, costi per acquisti di materie prime e merci per 5 milioni di euro, costi per servizi per 1,2 milioni di euro e costo del lavoro per 4,5 milioni. Che Margine Operativo Lordo ha realizzato?

Una impresa nel corso del 2012 ha avuto ricavi per 15 milioni di euro, costi per acquisti di materie prime e merci per 6 milioni di euro, costi per servizi per 2,2 milioni di euro, costo del lavoro per 5 milioni ed ammortamenti per 1,2 milioni. Che Margine Operativo Lordo ha realizzato? E che Margine Operativo Netto?

SEMINARI

Cosa si intende con l'acronimo B.R.I.C.?

Cosa si intende per Terre Rare? Darne un paio di esempi

Alcuni cenni sull'economia della Mongolia
